

# ECHELLE PIVOTANTE SEQUENTIELLE



## EPS 18 PRV / M



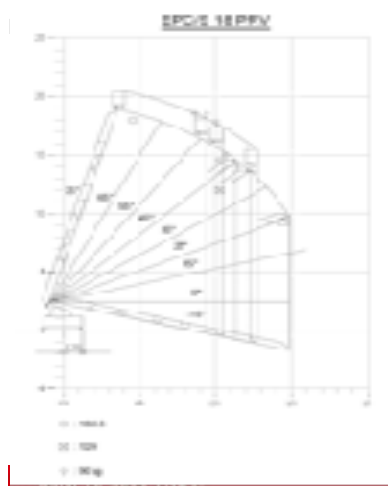
**NORMES : EN 14044:2014 + EN ISO 13849-1+ EN 1846 1-2-3  
DIN 14430:2008 + XPS 61547**

## VEHICULE MULTI-FONCTIONS ULTRA-COMPACT



Performances :

Centrale de contrôle CCS3 et canon



8 rue Henri Becquerel  
ZI de MITRY-COMPANS - BP 215 F-77292 MITRY-MORY CEDEX  
Tel: +33 (0)2 33 25 70 11 Fax: +33 (0)2 33 83 53 96  
[riffaud@gimaex.com](mailto:riffaud@gimaex.com)

# ECHELLE PIVOTANTE SEQUENTIELLE



## EPS 18 PRV / M

### Caractéristiques générales

#### Performances:

Parc échelle 4 Plans

|                   |                |                      |         |
|-------------------|----------------|----------------------|---------|
| Type              | EPS 18 PRV M   | Hauteur HT           | 3.180 M |
| Châssis           | MAN TGL 10.220 | Hauteur de travail   | 19 m    |
| P.T.A.C mini      | 10 Tonnes      | Hauteur de sauvetage | 20.50 m |
| Longueur HT       | 6.230 Mètres   | Hauteur plancher     | 19.5 m  |
| Empattement       | 3.050 M        | Portée 2 Hommes      | 9.50 m  |
| Rayon de braquage | 6.600 M        | Charge plateforme    | 230 Kg  |
| Largeur HT        | 2.300 M        |                      |         |

#### Caractéristiques M :

- Stab V-CS
- Rotation tourelle dans le gabarit
- Nivellement auto +/- 15° a +/- 30°
- Plateforme Trapèze 2 ouvertures
- Reconnaissance d'obstacles 3D P.M.D
- Centrale CCS3 avec écran « tête haute »
- CCS3 conforme EN ISO 13849-1
- CEM 3000 A/m
- Support brancard 200 kg
- Carrosserie GIMAEX ALUPRTIME
- Lance minotor 1600l/min a 7bars

...built to save lives!

**ECHELLES RIFFAUD S.A.**

8 rue Henri Becquerel  
ZI de MITRY-COMPANS - BP 215 F-77292 MITRY-MORY CEDEX  
Tel: +33 (0)2 33 25 70 11 Fax: +33 (0)2 33 83 53 96  
[riffaud@gimaex.com](mailto:riffaud@gimaex.com)

# ECHELLE PIVOTANTE SEQUENTIELLE



## EPS 18 PRV / M

...built to save lives!

Options :

- Détecteurs lignes haute tension HTA/HTB

...built to save lives!

**ECHELLES RIFFAUD S.A.**

8 rue Henri Becquerel

ZI de MITRY-COMPANS - BP 215 F-77292 MITRY-MORY CEDEX

Tel: +33 (0)2 33 25 70 11 Fax: +33 (0)2 33 83 53 96

[riffaud@gimaex.com](mailto:riffaud@gimaex.com)