

EHELLE PIVOTANTE AUTOMATIQUE
AUTOMATIC TURNTABLE LADDER

EPS 32 PRX / M

...built to save lives!

EN 14044 (03/2014) + EN 1846 1-2-3 + XPS 61547



PLATEFORME DE SECOURS 4 PERSONNES
FOUR PEOPLE RESCUE CAGE



ECHELLE PIVOTANTE AUTOMATIQUE AUTOMATIC TURNTABLE LADDER

EPS 32 PRX / M

...built to save lives!

Caractéristiques générales

Type : **EPS 32 PRX M SERIES
RENAULT D 16 MED 280 Euro 6**

P.T.A.C max 16 Tonnes

Longueur HT: 9.800 mm

Largeur HT: 2.500 mm

Hauteur HT: 3.300 mm

Performances: . Hauteur de travail 32,50 m
. Hauteur de sauvetage 31,20 m
. Portée @ 3 hommes OL 20,50 m
. Charge plateforme 4 H 430 kg

Equipements M : . Stabilisation X-C2S max 5,2 m
. Ecran arrière de contrôle des portées
. Rotation tourelle dans gabarit
. Nivellement auto +/- 9° @ 360°
. Nivellement auto +/- 15° @ +/- 30°
. Plateforme « ARIANE II » EN 14044
. Centrale CCS3
CCS3 conforme EN 954-1
. Support Brancard 2 x 2 points 200 kg
. Lance « side-winder » 1.600 lpm
. Carrosserie en profilés GIMAEX
. Siège Tourelle Piloté (up & back)
Options : . Lance radio cdée. intégrée F3 EXM
. Détecteurs lignes Haute tension HTA/B

Technical Data

Type: **EPS 32 PRX M SERIES
RENAULT D16 MED 280 Euro 6**

Maximum G.V.W: 16 Tons

Overall Length: 9,800 mm

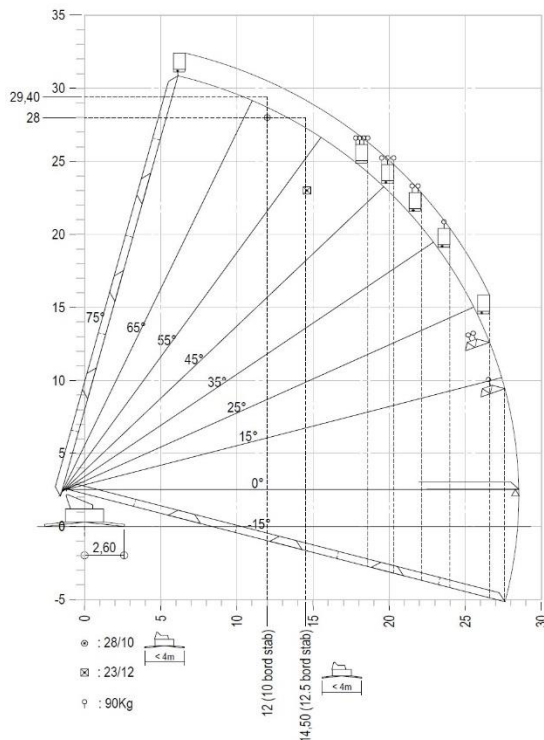
Overall Width: 2,500 mm

Overall Height: 3,300 mm

Performances: . Working Height 32.50 m
. Rescue Height 31.20 m
. Outreach @ 3 Men OL 20.50 m
. 4 men Rescue Cage Load 430 kg

Features M : . Rear side outreach control display
. X-C2S Outrigger System Max 5,2 m
. No tail swing turret
. Automatic Levelling +/- 9° @ 360°
. Automatic Levelling +/- 15° @ +/- 30°
. « Ariane II » Rescue Cage, EN 14 044
. CCS3 Monitoring System
Fully Complying with EN 954-1
. Rescue Stretcher 2 x2 - 200 kg
. Monitor « side-winder » 1,600 lpm
. Bodywork in GIMAEX profiles
. Mobil Turret seat « up & back »
Options : . Integrated Remote C. monitor F3 EXM
. HTA/B detectors

Performances Performances



Centrale de Contrôle CCS3 & canon radio com. intégré Built-In CCS3 Monitoring System & integrated remote monitor

