



**ECHELLE PIVOTANTE AUTOMATIQUE EPC 42 PRX / M-WM-OS**  
**AUTOMATIC TURNTABLE LADDER**

*...built to save lives!*

**EN 14043:2014 + EN ISO 13849-1+ EN 1846 1-2-3**  
**DIN 14430:2008 + XPS 61547**



**RECORD DU MONDE DE COMPACTE EN CLASSE 40**  
**WORLD'S MOST COMPACT "40 CLASS" LADDER**



# ECHELLE PIVOTANTE AUTOMATIQUE EPC 42 PRX / M-WM-OS

## AUTOMATIC TURNTABLE LADDER

...built to save lives!

Type : **EPC 42 PRX M-WM-OS SERIES**

P.T.A.C mini: 18 Tonnes

Longueur HT: 10400 mm

Largeur HT: 2550 mm

Hauteur HT: 3600 mm

Performances:

- . Hauteur de travail 41,80 m
- . Hauteur de sauvetage 40,70 m
- . Portée @ 4 hommes OL 16,00 m
- . Charge plateforme 430 kg

Equipements M :

- . Parc échelle 5 plans
- . Stabilisation X-C2S
- . Rotation tourelle dans gabarit
- . Nivellement auto +/-9° @ 360°
- . Nivellement auto +/-15° @ +/-30°
- . Plateforme ARIANE II, 3 ouvertures
- . Centrale CCS3
- . CCS3 conforme EN ISO 13849-1
- . Support Brancard 250 kg
- . Lance monitor 2600 l/min @ 7 bar
- . Carrosserie en profilés GIMAEX

Equipements WM :

- . Colonne d'eau télescopique
- . Montage sous Parc-Echelle
- . Lance-Monitor Automatique
- . Montage Fixe sous Parc-Echelle
- . Réservoir Eau 2000 l
- . Pompe Eau 3000 l/min @ 10 bar
- . Entraînement Hydrostatique HDS

Equipements OS :

- . OS 3100 HR
- . 1.5" + 2.0" @ 1400+2200 l/min

Type: **EPC 42 PRX M-WM-OS SERIES**

Minimum G.V.W: 18 Tons

Overall Length: 10,400 mm

Overall Width: 2,550 mm

Overall Height: 3,600 mm

Performances:

- . Working Height 41.80 m
- . Rescue Height 40.70 m
- . Outreach @ 4 Men OL 16.00 m
- . Rescue Cage Load 430 kg

Features M :

- . Five sections ladder set
- . X-C2S Outrigger System
- . No tail swing turret
- . Automatic Levelling +/- 9° @ 360°
- . Automatic Levelling +/-15° @ +/- 30°
- . Rescue Cage ARIANE II @ 3 doors
- . CCS3 Monitoring System
- . Fully Complying with EN ISO 13849-1
- . Rescue Stretcher 250 kg
- . Monitor 2,600 l/min @ 7 bar
- . Bodywork in GIMAEX profiles

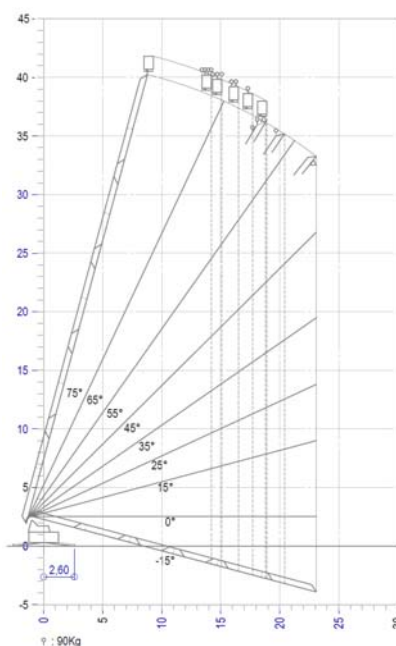
Equipments WM :

- . Telescopic Waterway
- . Underrung Mounting
- . Automatic Water/Foam Monitor
- . Fixed under Ladderset
- . Water Tank 2,000 l
- . Water Pump 3,000 lpm @ 10 bar
- . Hydrostatic Driving System HDS

Equipments OS :

- . OS 3100 HR
- . 1.5" + 2.0" 1,400+2,200 l/min

### Performances



4

### Plateforme de secours 4 Hommes + Lance Automatique intégrée

#### Men Rescue Cage with Built-in Remote Control-



**GIMAEX-Echelles RIFFAUD S.A.**  
 a Gimaex International Company  
 1, BIS AVENUE FOCH  
 F-94100 SAINT MAUR DES FOSSES  
 Tel: +33 (0)1 41 81 10 88  
 Fax: +33 (0)1 55 97 44 61  
[riffaud-gimaex@gimaex.com](mailto:riffaud-gimaex@gimaex.com)  
[www.gimaex.com](http://www.gimaex.com)