



ECHELLE PIVOTANTE AUTOMATIQUE EPC 39 PRX / M-WM-OS
AUTOMATIC TURNTABLE LADDER

...built to save lives!

EN 14043:2014 + EN ISO 13849-1+ EN 1846 1-2-3
DIN 14430:2008 + XPS 61547



RECORD DU MONDE DE COMPACTE EN CLASSE 37
WORLD'S MOST COMPACT "37 CLASS" LADDER



ECHELLE PIVOTANTE AUTOMATIQUE EPC 39 PRX / M-WM-OS

AUTOMATIC TURNTABLE LADDER

...built to save lives!

Type : **EPC 39 PRX M-WM-OS SERIES**

P.T.A.C mini: 18 Tonnes

Longueur HT: 9800 mm

Largeur HT: 2500 mm

Hauteur HT: 3500 mm

Performances:

- . Hauteur de travail 39,00 m
- . Hauteur de sauvetage 37,90 m
- . Portée @ 4 hommes OL 18,00 m
- . Charge plateforme 430 kg

Equipements M :

- . Parc échelle 5 plans
- . Stabilisation X-C2S
- . Rotation tourelle dans gabarit
- . Nivellement auto +/-9° @ 360°
- . Nivellement auto +/-15° @ +/-30°
- . Plateforme ARIANE II, 3 ouvertures
- . Centrale CCS3
- . CCS3 conforme EN ISO 13849-1
- . Support Brancard 250 kg
- . Lance monitor 2600 l/min @ 7 bar
- . Carrosserie en profilés GIMAEX

Equipements WM :

- . Colonne d'eau télescopique
- . Montage sous Parc-Echelle
- . Lance-Monitor Automatique
- . Montage Fixe sous Parc-Echelle
- . Réservoir Eau 2000 l
- . Pompe Eau 3000 l/min @ 10 bar
- . Entraînement Hydrostatique HDS

Equipements OS :

- . OS 3100 HR
- . 1.5" + 2.0" @ 1400+2200 l/min

Type: **EPC 39 PRX M-WM-OS SERIES**

Minimum G.V.W: 18 Tons

Overall Length: 9,800 mm

Overall Width: 2,500 mm

Overall Height: 3,500 mm

Performances:

- . Working Height 39.00 m
- . Rescue Height 37.90 m
- . Outreach @ 4 Men OL 18.00 m
- . Rescue Cage Load 430 kg

Features M :

- . Five sections ladder set
- . X-C2S Outrigger System
- . No tail swing turret
- . Automatic Levelling +/- 9° @ 360°
- . Automatic Levelling +/-15° @ +/- 30°
- . Rescue Cage ARIANE II @ 3 doors
- . CCS3 Monitoring System
- . Fully Complying with EN ISO 13849-1
- . Rescue Stretcher 250 kg
- . Monitor 2,600 l/min @ 7 bar
- . Bodywork in GIMAEX profiles

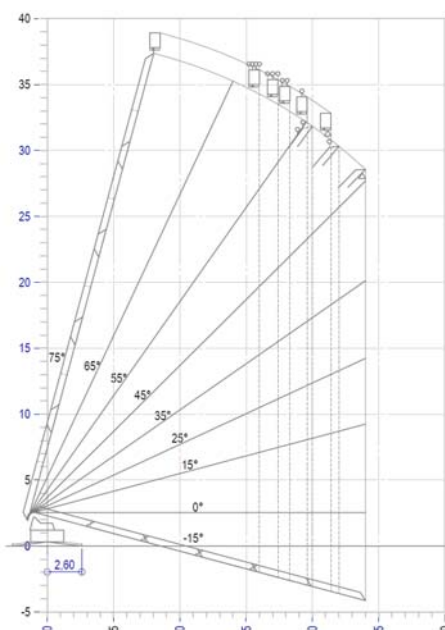
Equipments WM :

- . Telescopic Waterway
- . Underrung Mounting
- . Automatic Water/Foam Monitor
- . Fixed under Ladderset
- . Water Tank 2,000 l
- . Water Pump 3,000 lpm @ 10 bar
- . Hydrostatic Driving System HDS

Equipments OS :

- . OS 3100 HR
- . 1.5" + 2.0" 1,400+2,200 l/min

Performances



Plateforme de secours 4 Hommes + Lance Automatique intégrée 4 Men Rescue Cage with Built-in Remote Controlled Water/Foam Monitor



GIMAEX-Echelles RIFFAUD S.A.
 a Gimaex International Company
 1, BIS AVENUE FOCH
 F-94100 SAINT MAUR DES FOSSES
 Tel: +33 (0)1 41 81 10 88
 Fax: +33 (0)1 55 97 44 61
riffaud-gimaex@gimaex.com
www.gimaex.com