



**ECHELLE PIVOTANTE AUTOMATIQUE
AUTOMATIC TURNTABLE LADDER**

EPC 33 PRX / M

...built to save lives!

EN 14043:2014 + EN ISO 13849-1 + EN 1846 1-2-3



**COMPACTITE + STABILISATION EN PENTE EXTREME
COMPACTIVITY & HIGH SLOPE OPERATION**





GIMAEX

EPC 33 PRX / M

ECHELLE PIVOTANTE AUTOMATIQUE AUTOMATIC TURNTABLE LADDER

...built to save lives!

Type : **EPC 33 PRX M SERIES**

Type: **EPC 33 PRX M SERIES**

P.T.A.C maxi: 16 Tonnes

Maximum G.V.W: 16 Tons

Longueur HT: 8.20 m

Overall Length: 8.20 m

Largeur HT: 2.50/2,55 m

Overall Width: 2.50 / 2.55 m

Hauteur HT: 3.30 m

Overall Height: 3,30 m

Performances:

- . Hauteur de travail 33,20 m
- . Hauteur de secours 32,30 m
- . Hauteur plancher 31,20 m
- . Portée @ 330 kg 18,00 m
- . Charge plateforme (4H) 430 kg
- . Capacité de la lance 1 500 l/min

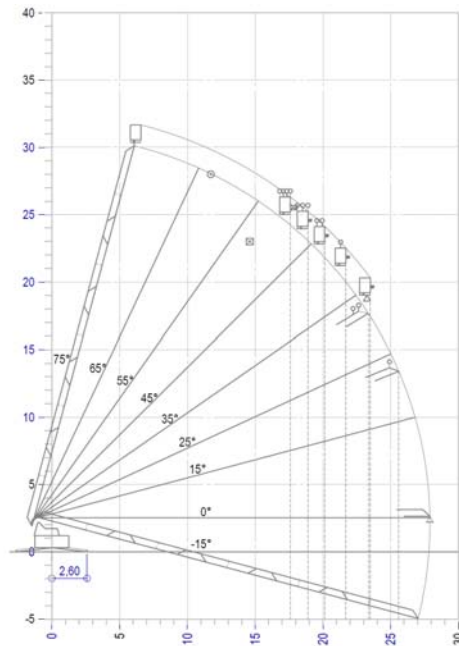
Performances:

- . Working Height 33.20 m
- . Rescue Height 32.30 m
- . Cage floor Height 31.20 m
- . Outreach @ 330 kg 18.00 m
- . Rescue Cage Load 430 kg
- . Monitor discharge 1,500 l/min

- Equipements M :
- . Parc échelle 5 plans
 - . Stabilisation X-C2S max 5,2 m
 - . Rayon de braquage 7,84 m
 - . Pivotement sur 360° continu
 - . Rotation tourelle 3,60 m
 - . Nivellement auto +/-9° @ 360°
 - . Nivellement auto +/-15° @ +/-30°
 - . Angle négatif - 27°
 - . Plateforme 3 ouvertures EN 14043
 - . Support brancard 2 x 2 points - 250 kg
 - . Protection plateforme par rideau d'eau
 - . Centrale CCS3
 - . Affichage « tête haute »
 - . Siège à mouvements pilotés « back & up »

- Features M :
- . 5 sections ladder set
 - . X-C2S Outrigger System 5,2 m
 - . Turning radius 7,84 m
 - . 360° Continuous rotation
 - . Turret rotation diameter : 3,60 m
 - . Automatic Levelling +/- 9° @ 360°
 - . Automatic Levelling +/-15° @ +/- 30°
 - . Negative angle - 27°
 - . 3 access gates to rescue cage EN 14033
 - . Stretcher support w/ 2 x2 250 kg
 - . Water Curtain for Rescue Cage
 - . CCS3 Monitoring System
 - . Head-Up display technology
 - . Seat « back & up »

Performances Performances



Centrale de contrôle CCS3 et affichage « tête haute » Built-in Monitoring System & VPS Display Technology



GIMAEX-Echelles RIFFAUD S.A.
 a Gimaex International Company
 1, BIS AVENUE FOCH
 F-94100 SAINT MAUR DES FOSSES
 Tel: +33 (0)1 41 81 10 88
 Fax: +33 (0)1 55 97 44 61
riffaud-gimaex@gimaex.com
www.gimaex.com