

**ECHELLE PIVOTANTE A BALANCIER COMPACTE
HIGH COMPACT BALANCING LADDER**



EPC 33 PRX- B / M

...built to save lives!

**EN 14043:2014 + EN ISO 13849-1 + EN 1846 1-2-3
NF S61-547 + DIN 14430:2008**



***WORLD'S MOST COMPACT CLASS 30 BALANCING LADDER
L'ECHELLE 30 m AUTOMATIQUE A BALANCIER LA PLUS COMPACTE AU MONDE***



ECHELLE PIVOTANTE A BALANCIER COMPACTE HIGH COMPACT BALANCING LADDER



...built to save lives!

Caractéristiques générales

Type : **EPC 33 PRX-B M SERIES**
Châssis : **MAN TGM 15.290 BL**

P.T.A.C mini: 16 T

Longueur HT: 8.200 m
Empattement/rayon de braquage : 3,525 m/7,980 m

Largeur HT: 2.500 m

Hauteur HT: 3.300 m

Performances:

- . Parc échelle 5 plans/balancier
- . Hauteur de travail 32,500 m
- . Hauteur de sauvetage 31,600 m
- . Hauteur plancher 30,500 m
- . Portée @ 4 H 16,800 m
- . Capacité de surplomb 4,850 m
- . Inclinaison balancier 75° @ (75°-40°)
- . Charge plateforme 430 kg
- . Atteinte en négatif - 5 m

Caractéristiques M

- . 5 Mouvements Combinés-POLARIS II
- . Stab. X-C2S, Double redondance, & écran arrière LCD
- . 4 Capteurs Dynamométriques
- . Diamètre de pivotement tourelle 4,1 m
- . Nivellement auto +/- 9° @ 360°
- . Nivellement auto +/- 15° @ +/- 30°
- . Plateforme ARIANE II sécurité Intrinsèque
- . Reconnaissance d'obstacles 3D P.M.D.
- . Centrale CCS3 avec écran « tête haute »
- . CCS3 conforme EN ISO 13849-1
- . CEM 3000 A/m
- . Support Brancard 200 kg sur 2 x 2 points
- . Poste de commande Mobile à la demande
- . Carrosserie GIMAEX ALUPRIME

OPTIONS :

- . Lance radio commandée intégrée F3
- . Détecteurs lignes haute tension HTA/HTB

Technical Data

Type: **EPC 33 PRX-B M SERIES**
Châssis : **MAN TGM 15.290 BL Euro 6**

Minimum G.V.W: 16 T

Overall Length: 8.200 m
Wheelbase/Turning Radius : 3.525 m/7.980 m

Overall Width: 2.500 m

Overall Height: 3.300 m

Performances:

- . Five sections ladder set/Balancing
- . Working Height 32.500 m
- . Rescue Height 31.600 m
- . Cage floor Height 30,500 m
- . Outreach @ 4 Men 430 kg 16.800 m
- . Up and over capacity 4.850 m
- . Balancing Angle 75° @ (75°-40°)
- . Rescue Cage Load 430 kg
- . Negative Access - 5 m

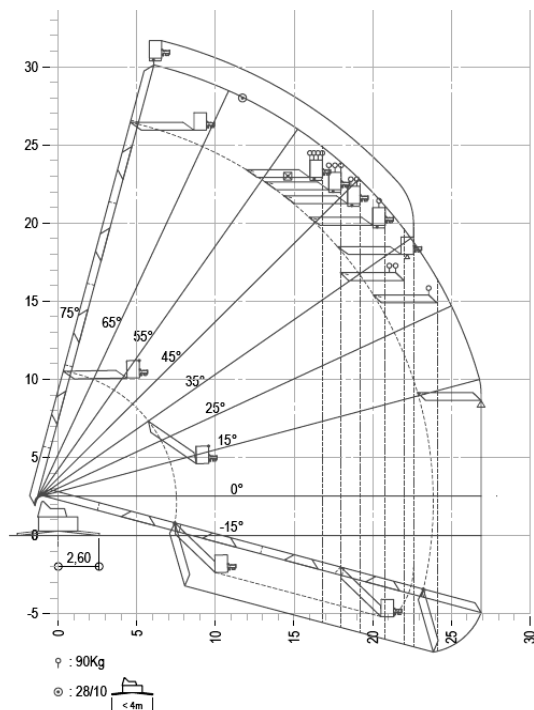
M Features :

- . 5 Combined Motions-POLARIS II
- . X-C2S Outriggers
- . Twice Redundancy & rear LCD
- . 4 Dynamometric Sensors
- . 4,1 m turret rotation
- . Automatic Levelling +/- 9° @ 360°
- . Automatic Levelling +/- 15° @ +/- 30°
- . ARIANE II Cage, Intrinsic Safety
- . 3D P.M.D. Obstacle Recognition
- . CCS3 Monitoring w/ head-up display
- . CCS3 Complying with EN ISO 13849-1
- . EMC 3000 A/m
- . 200 kg Rescue Stretcher, 2 x2 points
- . On Demand Turret Seat « back & up »
- . Gimaex ALUPRIME body-work

OPTIONS :

- . F3 Built-in Remote Controlled Monitor
- . MV/HV Detecting Devices

Performances Working Diagram



Centrale de Contrôle CCS3 & Canon radiocommandé intégré Built-in CCS3 Monitoring System & Integrated Remote-Controlled monitor



ECHELLES RIFFAUD S.A.

8 rue Henri Becquerel
ZI de MITRY-COMPANS - BP 215
F-77292 MITRY-MORY CEDEX
Tel: +33 (0)2 33 25 70 11
Fax: +33 (0)2 33 83 53 96
riffaud@gimaex.com