



**ECHELLE PIVOTANTE AUTOMATIQUE G+
G+ AUTOMATIC TURNTABLE LADDER**

EPC 32 PRX - G+

...built to save lives!

**EN 14043:2014 + EN ISO 13849-1 + EN 1846 1-2-3
NF S61 547 + DIN 14430:2008**



**G+ BODYWORK AUTOMATIC TURNTABLE LADDER
ECHELLE PIVOTANTE AUTOMATIQUE CARROSSERIE G+**



ECHELLE PIVOTANTE AUTOMATIQUE «G+» «G+» AUTOMATIC T.T.L.

EPC 32 PRX - G+ /M

...built to save lives!

Caractéristiques générales

Type :	EPC 32 PRX - G+	
Châssis :	MB Atego 1630	
P.T.A.C mini:	16 T	
Longueur HT:	9,750 m	Empat- tement/Rayon de braquage H.T. : 4,760/9,600 m
Largeur HT:	2.500 mm	
Hauteur HT:	3.300 mm	
Performances:	. Hauteur de travail	32,500 m
	. Hauteur de sauvetage	31,200 m
	. Portée @ 4 hommes	18,000 m
	. Charge plateforme	430 kg

- Equipements M :
- . 3 mouvements combinés
 - . Stab. X-C2S, Double redondance, &
 - . 4 Capteurs Dynamométriques
 - . Diamètre de pivotement tourelle 3,9 m
 - . Nivellement auto +/-9° @ 360°
 - . Nivellement auto +/-15° @ +/-30°
 - . Plateforme ARIANE II sécurité Intrinsèque
 - . Reconnaissance d'obstacles 3D P.M.D.
 - . CCS3 conforme EN ISO 13849-1
 - . CEM 3000 A/m
 - . Support Brancard 250 kg sur 2 x 2 points
 - . **Carrosserie G+ :**
 - . Fibre de verre renforcée polyester
 - . Double écrans arrières LCD intégrés
 - . Poste tourelle—confort—Motorisé
 - . « Joy-sticks » accoudoirs
 - . 40 m d'éclairage Led intégrés
 - . Podium «nid d'abeille» double LED
 - . Coffres modulables finition « premium »
 - . Rampes gyrophares intégrées
 - . Lance radio commandée intégrée F3

Options :

- . Détecteurs lignes haute tension HTA/HTB

Technical Data

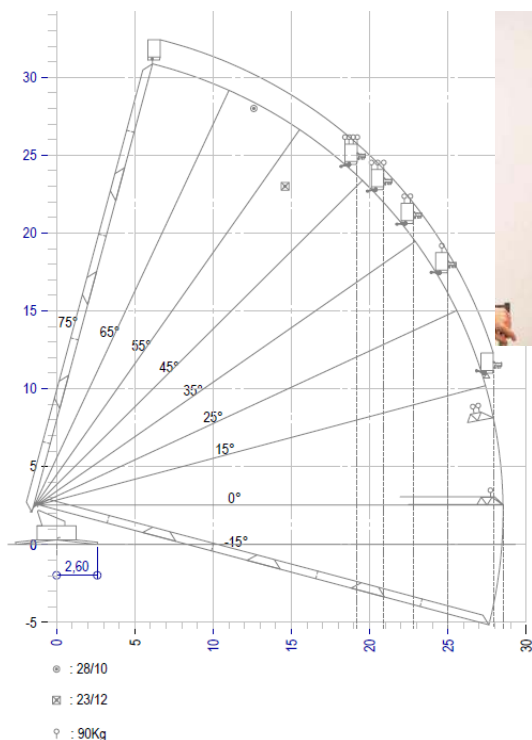
Type:	EPC 32 PRX - G+	
Chassis:	MB ATEGO 1630	
Minimum G.V.W:	16 T	
Overall Length:	9.750 mm	Wheelbase/Turning Radius H.T. : 4.760/9.600 m
Overall Width:	2.500 mm	
Overall Height:	3.300 mm	
Performances:	. Working Height	32.500 m
	. Rescue Height	31.200 m
	. Outreach @ 4 Men	18,000 m
	. Rescue Cage Load	430 kg

Features M :

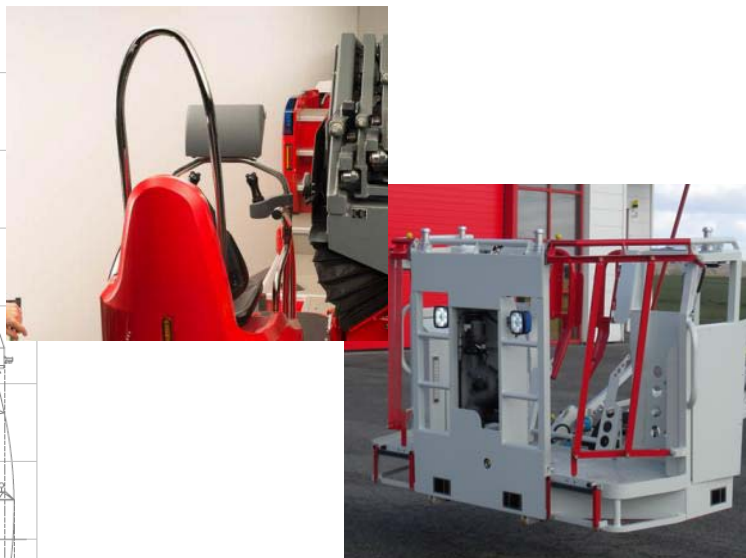
- . 3 combined movements
- . X-C2S Twice Redundancy
- . 4 Dynamometric Sensors
- . 3.9 m turret rotation
- . Automatic Levelling +/- 9° @ 360°
- . Automatic Levelling +/-15° @ +/- 30°
- . ARIANE II Cage, Intrinsic Safety
- . 3D P.M.D. Obstacle Recognition
- . CCS3 Complying with EN ISO 13849-1
- . EMC 3000 A/m
- . Rescue Stretcher support 250 kg 2 points
- . **G+ bodywork:**
- . Glass fiber body reinforced polyester
- . Integrated double rear LCD display
- . On Demand Turret Seat « back & up »
- . Built-in Arm Joysticks
- . 40 m led lights
- . Honey comb aluminum podium-2 x LED
- . Stackable lockers with «Premium» finish
- . Integrated beacons
- . Integrated F3 Remote controlled monitor

Optional:

Performances Performances



Plateforme 4 hommes avec canon radio commandé intégré 4 Men Rescue Cage with Built-in Remote-controlled Moni-



Gimaex-Echelles RIFFAUD S.A.
 a Gimaex International Company
 1, BIS AVENUE FOCH
 F-94100 SAINT MAUR DES FOSSES
 Tel: +33 (0)1 41 81 10 88
 Fax: +33 (0)1 55 97 44 61